



**SEDIUL COMPANIEI NAȚIONALE
„POȘTA ROMÂNĂ”**
- București, România

**ROMANIAN POST
HEADQUARTERS BUILDING**
- Bucharest, Romania

SUPRAFAȚĂ TOTALĂ: 6.294,37 mp
REGIM DE ÎNĂLȚIME: S3+P+M+11

TOTAL BUILT AREA: 6.294,37 sqm
HEIGHT REGIME: S3+P+M+11

Locație Premium în Centrul Capitalei

Imobil de prestigiu situat în inima Bucureștiului, pe Bulevardul Dacia nr. 140, Sector 2. O clădire modernă, cu un design elegant și dotări de ultimă generație, care adaugă valoare oricărei afaceri.

Prime Location in the Heart of the Capital

Prestigious property situated in the heart of Bucharest, at 140 Dacia Boulevard, Sector 2. A modern building featuring an elegant design and cutting-edge amenities, offering added value to any business.



Despre Imobil

Imobilul a fost finalizat în **februarie 2007** și cu un regim de înălțime de **S3+P+M+11**, oferă o **suprafață utilă de 6.294,37 mp**, perfect compartimentată pentru orice tip de activitate. Fiecare detaliu este gândit pentru confortul și eficiența celor care lucrează aici, de la iluminarea naturală generoasă, cu **1000 mp de suprafață vitrată**, până la facilități moderne, cum ar fi **chicinetă și grupuri sanitare** la fiecare etaj.

Imobilul este dotat și cu **adăpost ALA** și spații de depozitare pentru orice necesități tehnice. La parterul clădirii găsiți o unitate de alimentație publică, ideală pentru pauzele de masă.

About the Property

The building was completed in **february 2007** with a height regime of **S3+P+M+11**, offering a total **usable area of 6,294.37 sqm**, perfectly divided for any type of activity. Every detail is designed for the comfort and efficiency of those working here, from the generous natural lighting, with **1000 sqm of glazed surface**, to modern amenities such as **kitchenettes and restrooms** on each floor.

The property also includes **ALA shelter** and storage spaces for technical purposes. On the ground floor, you'll find a public food service unit, ideal for your break time.



Zona Executive - Eleganță și Confort

Pe etajele **3 și 4**, regăsiți o **zonă dedicată exclusiv pentru birouri executive**, dotată cu mobilier premium și facilități de top:

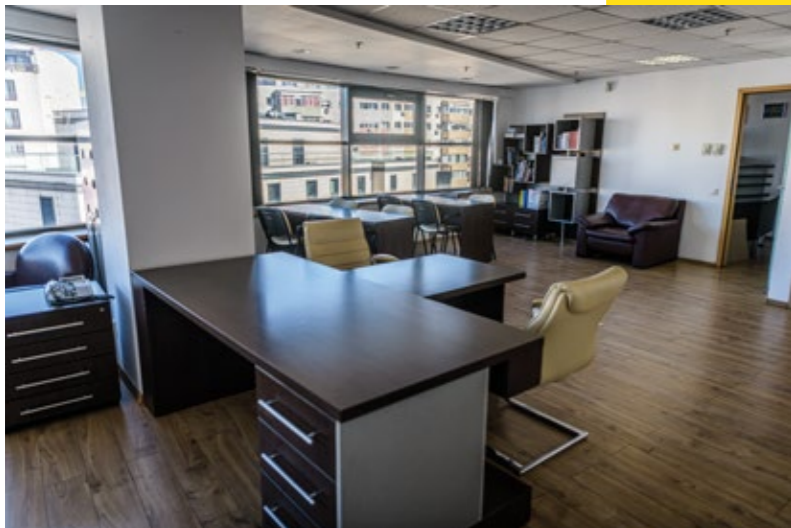
- 9 birouri de dimensiuni generoase, dintre care 2 cu **grup sanitar propriu** și 2 cu atât **grup sanitar propriu, cât și chicinetă**.
- 2 săli de ședință moderne, ideale pentru întâlniri importante.
- **Control acces** pentru o securitate sporită a zonei.

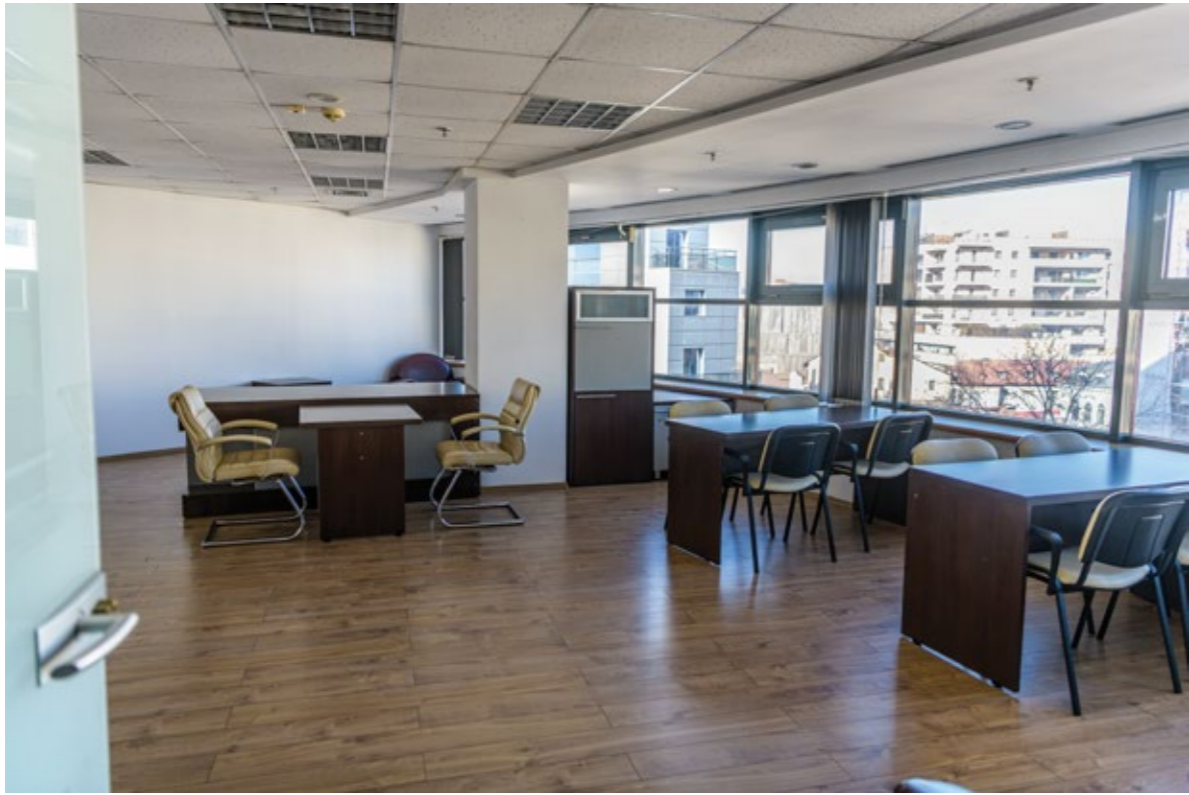


Executive Area - Elegance and Comfort

On the **3rd and 4th** floors, you will find a dedicated executive office area, equipped with premium furniture and top facilities:

- 9 spacious offices, 2 of which have **private restrooms** and 2 with **both private restrooms and kitchenettes**.
- 2 modern meeting rooms, ideal for important business discussions.
- **Access control** system for enhanced security.





Localizare Ideală

Imobilul beneficiază de o **localizare de top** în **zona 1 a capitalei**, cu acces rapid la transportul public (STB și metrou), precum și la o gamă largă de servicii:

- **Ghiseu poștal** în incinta imobilului
- Bănci, farmacii și spații comerciale în imediata apropiere
- Restaurante și cafenele pentru pauze de relaxare.

Ideal Location

The property benefits from a **top location** in **zone 1 of the capital**, with quick access to public transport (STB and metro), as well as a wide range of services:

- Postal office inside the building
- Banks, pharmacies, and commercial spaces nearby
- Restaurants and cafes for your break time.



Dotări Tehnice de Ultimă Generație

Încălzire:

- 2 centrale termice de 630Kw și 230Kw, cu circuite separate pentru încălzire și apă caldă menajeră.

Climatizare:

- 2 chillere și 4 compresoare asigură un mediu perfect controlat, iar ventiloconvertoarele din fiecare încăpere permit reglarea temperaturii pe zone.

Accesibilitate:

- 4 căi de acces pentru o flexibilitate maximă, inclusiv 2 ascensoare cu capacitate de 480 kg fiecare.

State-of-the-Art Technical Facilities

Heating:

- 2 thermal stations (630Kw and 230Kw) with separate circuits for heating and domestic hot water.

Air Conditioning:

- 2 chillers and 4 compressors ensure a perfectly controlled environment, with fan coil units in each room allowing for independent temperature regulation.

Access:

- 4 access routes for maximum flexibility, including 2 elevators with a capacity of 480 kg each.

Parcare

Clădirea dispune de **parcare subterană** împărțită pe **3 nivele** însumând un număr de **22 de locuri**, precum și un nr. de **5 locuri de parcare supraterane**.

Parking

The building has **underground parking** divided into **3 levels** totaling **22 spaces**, as well as **5 above-ground parking spaces**.





Securitate Maximă

Imobilul beneficiază de un sistem de **securitate electronică** de top:

- **Supraveghere video** (CCTV)
- **Control acces** digitalizat
- **Sistem antiefracție** complet integrat

Top Security

The building is equipped with a high-level **electronic security system**:

- **CCTV** (closed-circuit surveillance)
- **Access control**
- **Anti-theft system** fully integrated

Protecție în Caz de Incendiu

- **Detectare și alarmare incendiu** în toate spațiile.
- **Sisteme de stingere automată FM200** și sprinklere pentru zonele sensibile (ex: sala servere).
- Rezervă de apă de **240 mc** pentru situații de urgență, alături de un **grup de pompare** performant.

Fire Protection

- **Fire detection and alarm system in all spaces.**
- **FM200 fire suppression system and sprinklers for sensitive areas (e.g. server rooms).**
- **240 m³ water reserve for emergencies, along with a pumping station**

Energie Electrică – Continuitate Asigurată

Imobilul este conectat la **Sistemul Național de Distribuție a Energiei Electrice** și este echipat cu:

- **Grup electrogen** pentru asigurarea funcționării echipamentelor critice în caz de întrerupere a curentului.
- **2 UPS-uri de 120KVA**, care preiau automat lipsa de energie până la pornirea grupului electrogen.

Electricity – Uninterrupted Power Supply

The property is connected to the **National Power Distribution System** and is equipped with:

- **Backup generator** to support the operation of critical equipment in case of power outages.
- **2 UPS 120KVA**, which automatically take over the power supply until the generator starts.





Comunicare & Tehnologie

- Rețea IT rapidă și stabilă
- Cameră dedicată **Data Center**
- Sistem **cablu TV** pentru confortul utilizatorilor



Communication & Technology

- Dedicated IT network
- Data Center room
- Cable TV system for the comfort of users

De ce să alegeți această clădire?

Această locație premium este locul ideal pentru orice companie care își dorește să fie la un pas distanță de centrul Bucureștiului, având în același timp la dispoziție facilități de top, securitate sporită și o infrastructură excelentă.

Pentru detalii suplimentare și vizionări, nu ezitați să ne contactați:

Claudiu Ilie – Manager Unitatea de Afaceri Imobiliare, Poșta Română

Telefon: 0799.887.752

E-mail: imobiliare@ro.post

Alegeți să faceți parte dintr-o locație emblematică în centrul capitalei, într-un imobil modern și complet echipat pentru nevoile businessului dumneavoastră!

Why choose this building?

This premium location is the ideal place for any company looking to be just a step away from the center of Bucharest, while also benefiting from top-notch facilities, enhanced security, and excellent infrastructure.

For more details and viewings, feel free to contact us:

Claudiu Ilie – Business Unit Manager, Real Estate, Romanian Post

Phone: 0799.887.752

E-mail: imobiliare@ro.post

Choose to be part of an iconic location in the heart of the capital, in a modern building fully equipped to meet your business needs!